

技术参数

额定电压		12 V
容量 (25°C)	10HR(10.8V)	200 Ah
	5HR(10.5V)	160 Ah
	1HR(9.60V)	120 Ah
外形尺寸	长	522±2mm (20.55inch)
	宽	240±2mm (9.45inch)
	高	230±2mm (9.06inch)
	总高	T5: 252±2mm (9.92inch)
电池重量		54.1kg (119.27lbs)±4%
端子类型		T5
内阻 (完全充电, 25°C)		约 3.3mΩ
温度对容量的 影响(10HR)	40°C	102%
	25°C	100%
	0°C	85%
	-15°C	65%
自放电 (25°C)	3 月	剩余容量: 91%
	6 月	剩余容量: 82%
	12 月	剩余容量: 65%
标准工作环境温度		25°C±3°C(77°F±5°F)
适用温度范围	放电	-15°C ~ 50°C(5°F ~ 122°F)
	充电	-10°C ~ 50°C(14°F ~ 122°F)
	贮存	-20°C ~ 50°C(-4°F ~ 122°F)
浮充使用充电电压(25°C)		13.50 ~ 13.80V 温度系数: -18mV/°C
循环使用充电电压(25°C)		14.50 ~ 14.90V 温度系数: -30mV/°C
最大充电电流		60A
端子材料		铜
最大放电电流		1400A(5 秒)
设计浮充使用寿命(20°C)		7~10 年

◆AGM 隔板 ◆UL & CE 认证 ◆ABS 外壳

恒流放电特性(A, 25°C)

终止电压/时间	10min	15min	30min	60min	2h	3h	4h	5h	8h	10h	20h
9.60V	430	370	210	130	73.1	55.0	40.8	34.7	24.5	20.4	10.8
9.90V	419	361	206	127	72.6	54.1	40.6	34.5	24.3	20.3	10.8
10.2V	409	355	202	125	72.0	53.5	40.3	34.2	24.2	20.3	10.7
10.5V	396	347	198	122	70.9	52.9	40.0	34.0	24.0	20.1	10.7
10.8V	384	337	192	119	69.1	52.4	38.8	33.0	23.3	20.0	10.6

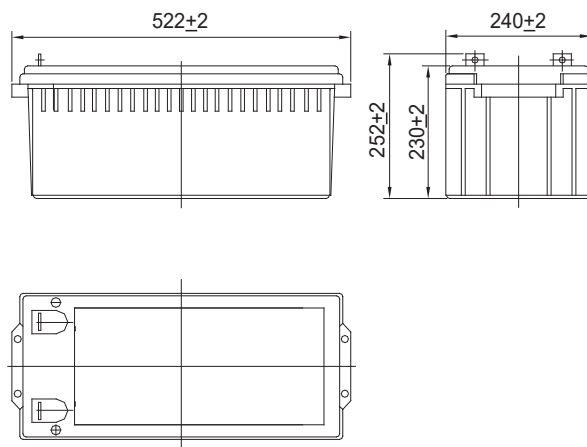
恒功率放电特性(Watt, 25°C)

终止电压/时间	10min	15min	30min	60min	2h	3h	4h	5h	8h	10h	20h
9.60V	4644	4063	2356	1482	846	639	480	444	291	242	124
9.90V	4538	3998	2302	1455	841	632	477	440	289	241	123
10.2V	4421	3900	2262	1425	834	629	474	437	287	240	123
10.5V	4256	3854	2200	1398	821	621	470	433	285	240	122
10.8V	4147	3705	2149	1352	800	617	456	429	277	240	122

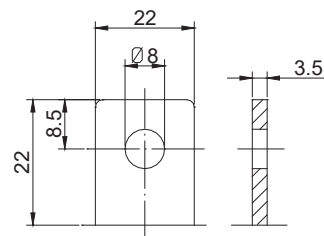
注: 上述放电数据可在三次循环内达到。



外形尺寸

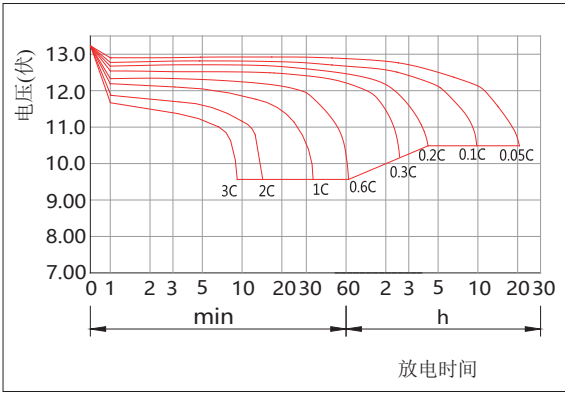


端子类型

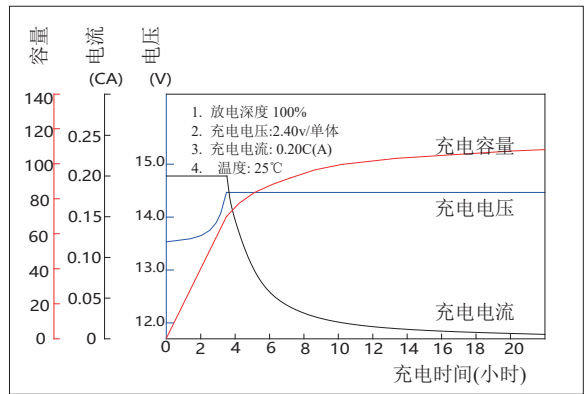


Terminal T5

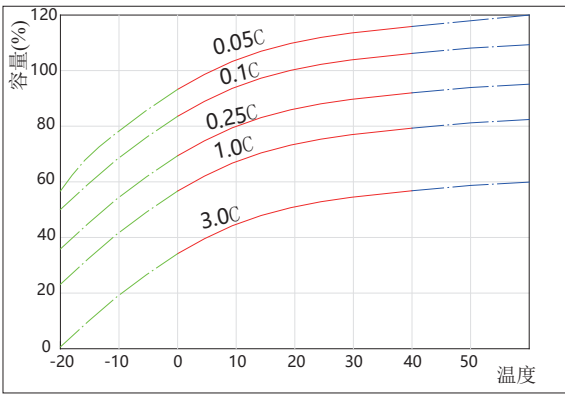
放电曲线 (25°C)



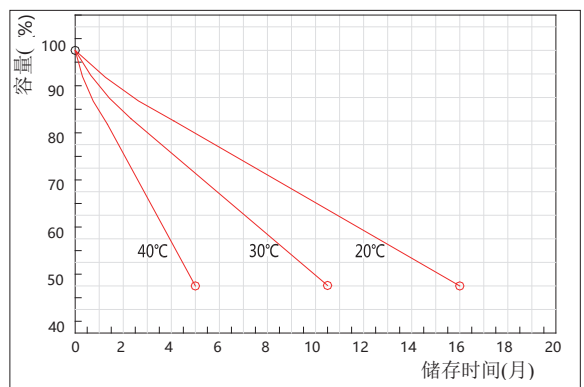
充电曲线 (25°C)



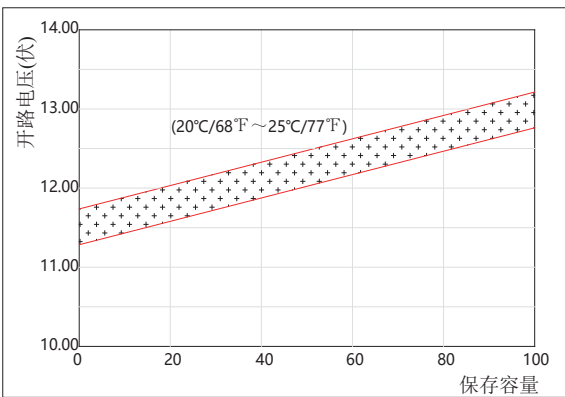
环境温度对电池放电容量的影响



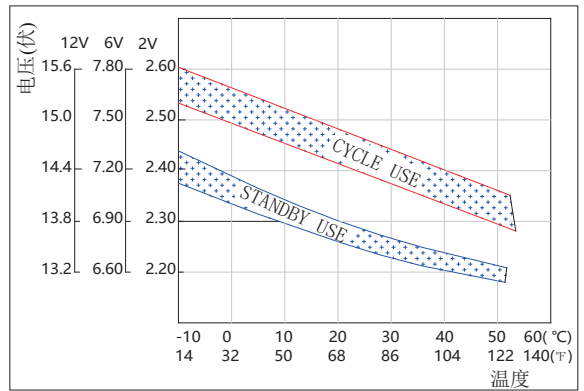
自放电曲线



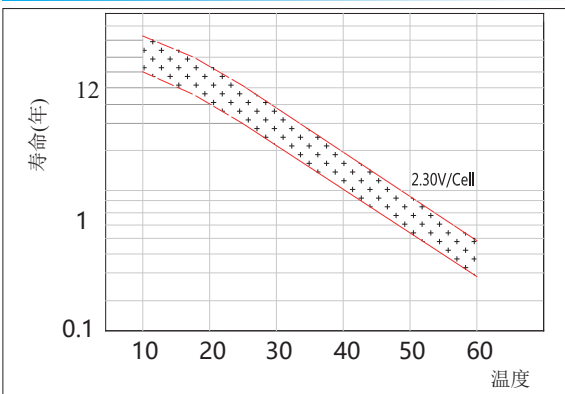
开路电压与容量关系曲线 (25°C)



环境温度与充电电压关系曲线



环境温度对电池浮充寿命的影响



循环寿命曲线 (25°C)

